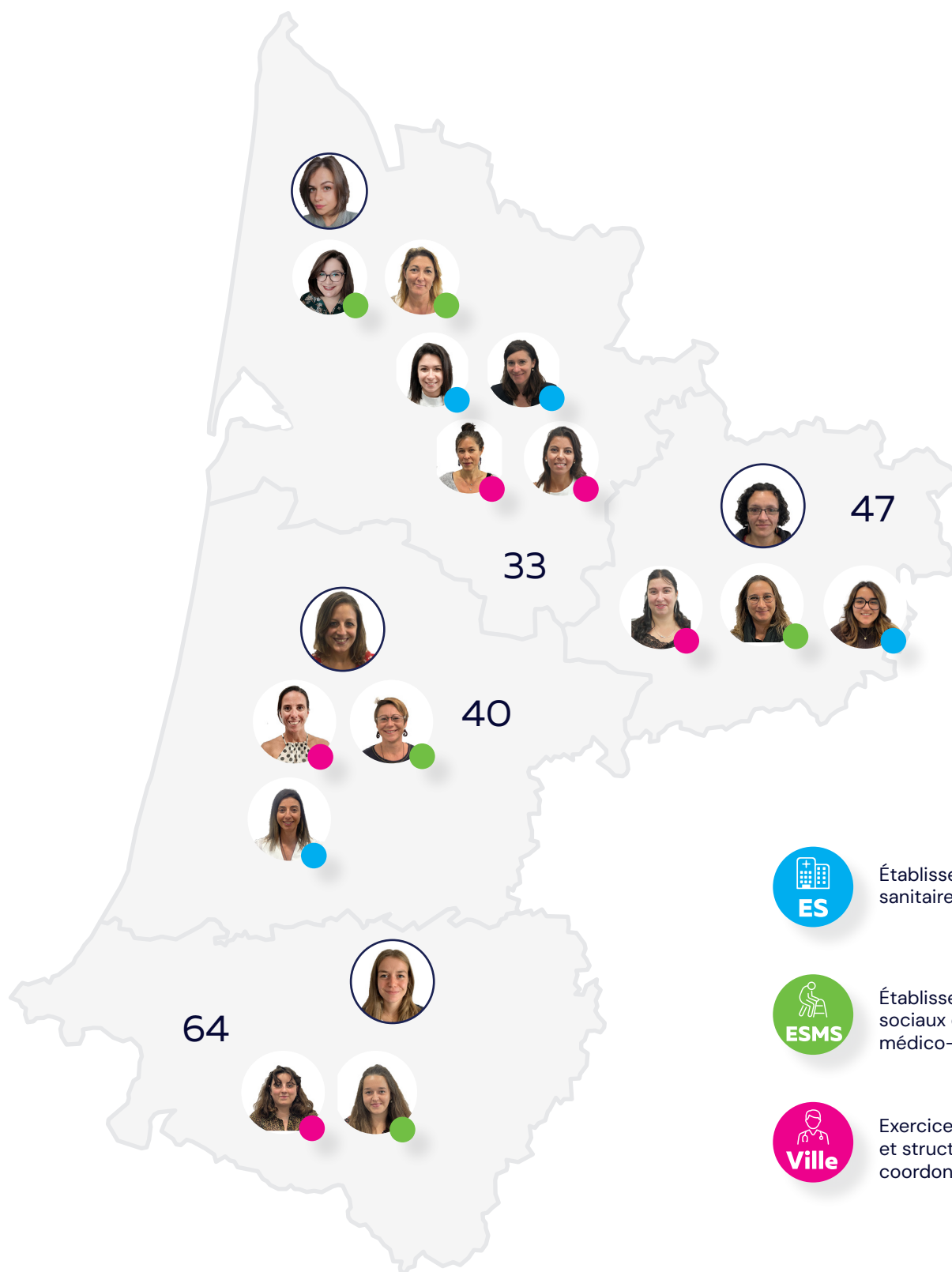


Vos équipes de proximité



Direction Territoriale de Bordeaux

Cliquez sur un portrait pour afficher
ses coordonnées



Établissements
sanitaires



Établissements
sociaux et
médico-sociaux



Exercice libéral
et structures
coordonnées



Sabine LANGEVIN
Directrice territoriale
sabine.langevin@esea-na.fr
07 76 01 04 31



Julie MORIN
Soutien aux équipes et adjointe
à la Directrice territoriale
julie.morin@esea-na.fr
07 76 09 34 53



Flora GALLET
Assistante projet ESMS
flora.gallet@esea-na.fr
06 29 79 99 10

EQUIPE E-SANTÉ 33



Laura LAMY
Cheffe de projets territorial
laura.lamy@esea-na.fr
07 72 77 10 65



Laure BARIT
Chargée de développement territorial
Établissements sociaux et médico-
sociaux
laure.barit@esea-na.fr
07 70 21 45 05



Clémence BURTIN
Chargée de développement territorial
Établissements sociaux et médico-
sociaux
clemence.burtin@esea-na.fr
06 23 73 39 67



Nawel EL HABCHI
Chargée de développement territorial
Exercice libéral et structures
coordonnées
nawel.elhabchi@esea-na.fr
06 09 10 24 86



Sophie LAMY
Chargée de développement territorial
Établissements sanitaires
sophie.lamy@esea-na.fr
06 48 75 56 92



Laurence LEBIGRE
Chargée de développement territorial
Exercice libéral et structures
coordonnées
laurence.lebrigre@esea-na.fr
06 18 79 42 28



Laëtitia LOUBET
Chargée de développement territorial
Établissements sanitaires
laetitia.loubet@esea-na.fr
06 37 00 25 68

**EQUIPE
E-SANTÉ
40**



Pauline FONTAGNÉ
Cheffe de projets territorial
pauline.fontagne@esea-na.fr
06 48 70 44 15



Kelly BRAU
Chargée de développement territorial
Exercice libéral et structures
coordonnées
kelly.brau@esea-na.fr
06 20 02 40 11



Maiwenn HERTER
Chargée de développement territorial
Établissements sociaux et médico-
sociaux
maiwenn.herter@esea-na.fr
06 48 75 19 19



Laetitia VIGNOLLES
Chargée de développement territorial
Établissements sanitaires
laetitia.vignolles@esea-na.fr
07 72 77 53 21

**EQUIPE
E-SANTÉ
47**



Aurore PIERRARD
Cheffe de projets territorial
aurore.pierrard@esea-na.fr
06 48 75 14 43



Angélique LE NAGARD
Chargée de développement territorial
Établissements sociaux et médico-
sociaux
angelique.lenagard@esea-na.fr
06 18 79 72 52



Mélissa PATORRO
Chargée de développement territorial
Établissements sanitaires
melissa.patorro@esea-na.fr
06 69 58 40 27



Jennifer SAN MIGUEL
Chargée de développement territorial
Exercice libéral et structures
coordonnées
jennifer.san-miguel@esea-na.fr
06 48 75 00 28

**EQUIPE
E-SANTÉ
64**



Pauline LECARDEUR
Cheffe de projets territorial
pauline.lecardeur@esea-na.fr
06 09 10 54 29



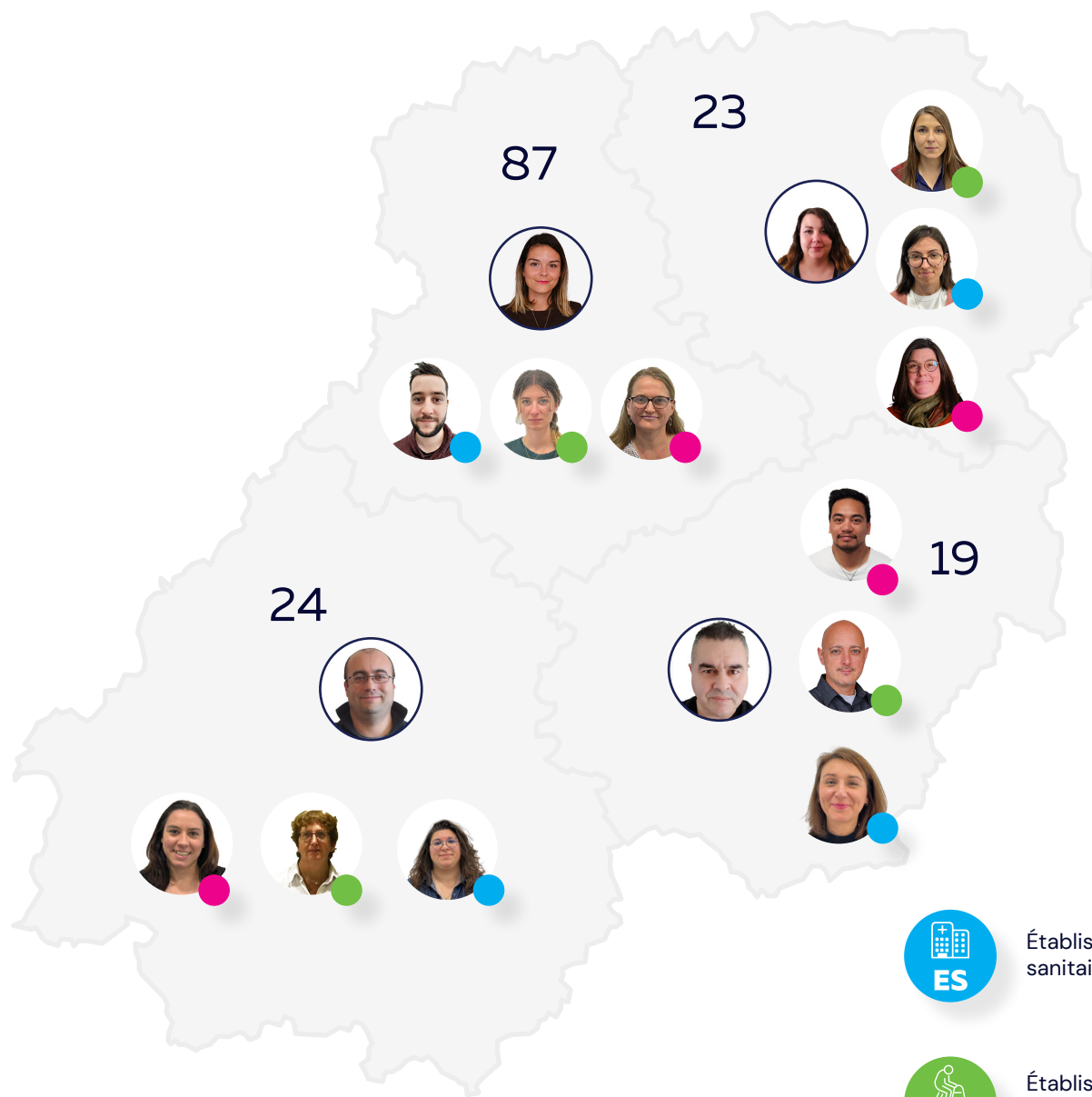
Orane MOISSON
Chargée de développement territorial
Exercice libéral et structures
coordonnées
orane.moisson@esea-na.fr
07 72 77 14 22



Pantxika SUHARRART
Chargée de développement
territorial
Établissements sociaux et médico-
sociaux
pantxika.suharrart@esea-na.fr
06 09 10 78 18

Direction Territoriale de Limoges

Cliquez sur un portrait pour afficher
ses coordonnées



Établissements
sanitaires



Établissements
sociaux et
médico-sociaux



Exercice libéral
et structures
coordonnées



Éric MAYNARD
 Directeur territorial
 eric.maynard@esea-na.fr
 06 13 15 89 49



Caroline GARCIA
 Adjointe au Directeur territorial et
 mission formation
 caroline.garcia@esea-na.fr
 06 13 15 83 58

**EQUIPE
 E-SANTÉ
 19**



Pascal EYMARD
 Chef de projets territorial
 pascal.eynard@esea-na.fr
 06 34 01 17 66



Bertrand DE LEOBARDY
 Chargé de développement territorial
 Établissements sociaux et médico-
 sociaux
 bertrand.deleobardy@esea-na.fr
 06 69 59 13 53



Christophe CHEVALIER
 Chargé de développement territorial
 Exercice libéral et structures
 coordonnées
 christophe.chevalier@esea-na.fr
 07 69 96 35 84



Aurélie SARRY
 Chargée de développement territorial
 Établissements sanitaires
 aurelie.sarry@esea-na.fr
 07 61 30 56 08

**EQUIPE
 E-SANTÉ
 23**



Aurélie BARLET
 Cheffe de projets territorial
 aurelie.barlet@esea-na.fr
 06 30 22 37 48



Sophie BLOUET
 Chargée de développement territorial
 Établissements sociaux et médico-
 sociaux
 sophie.blouet@esea-na.fr
 06 18 90 81 82



Marie LEON
 Chargée de développement territorial
 Établissements sanitaires
 marie.leon@esea-na.fr
 06 16 01 76 74



Nathalie ROSSIGNOL FERRARI
 Chargée de développement territorial
 Exercice libéral et structures
 coordonnées
 nathalie.rossignol-ferrari@esea-na.fr
 06 09 10 84 16

**EQUIPE
 E-SANTÉ
 24**



Jean-Baptiste COUTURIER
 Chef de projets territorial
 jean-baptiste.couturier@esea-na.fr
 07 70 21 44 99



Aurélie BERNARD
 Chargée de développement territorial
 Exercice libéral et structures
 coordonnées
 aurelie.bernard@esea-na.fr
 06 30 22 37 61



Sandrine COLIN
 Chargée de développement territorial
 Établissements sociaux et médico-
 sociaux
 sandrine.colin@esea-na.fr
 06 73 74 73 43



Leïla ESCOBAR
 Chargée de développement territorial
 Établissements sanitaires
 leila.escobar@esea-na.fr
 06 22 19 43 14

**EQUIPE
 E-SANTÉ
 87**



Lisa SOTTIER
 Cheffe de projets territorial
 lisa.sottier@esea-na.fr
 06 34 21 79 18



Patricio HUE
 Chargé de développement territorial
 Établissements sanitaires
 patricio.hue@esea-na.fr
 06 23 73 34 50



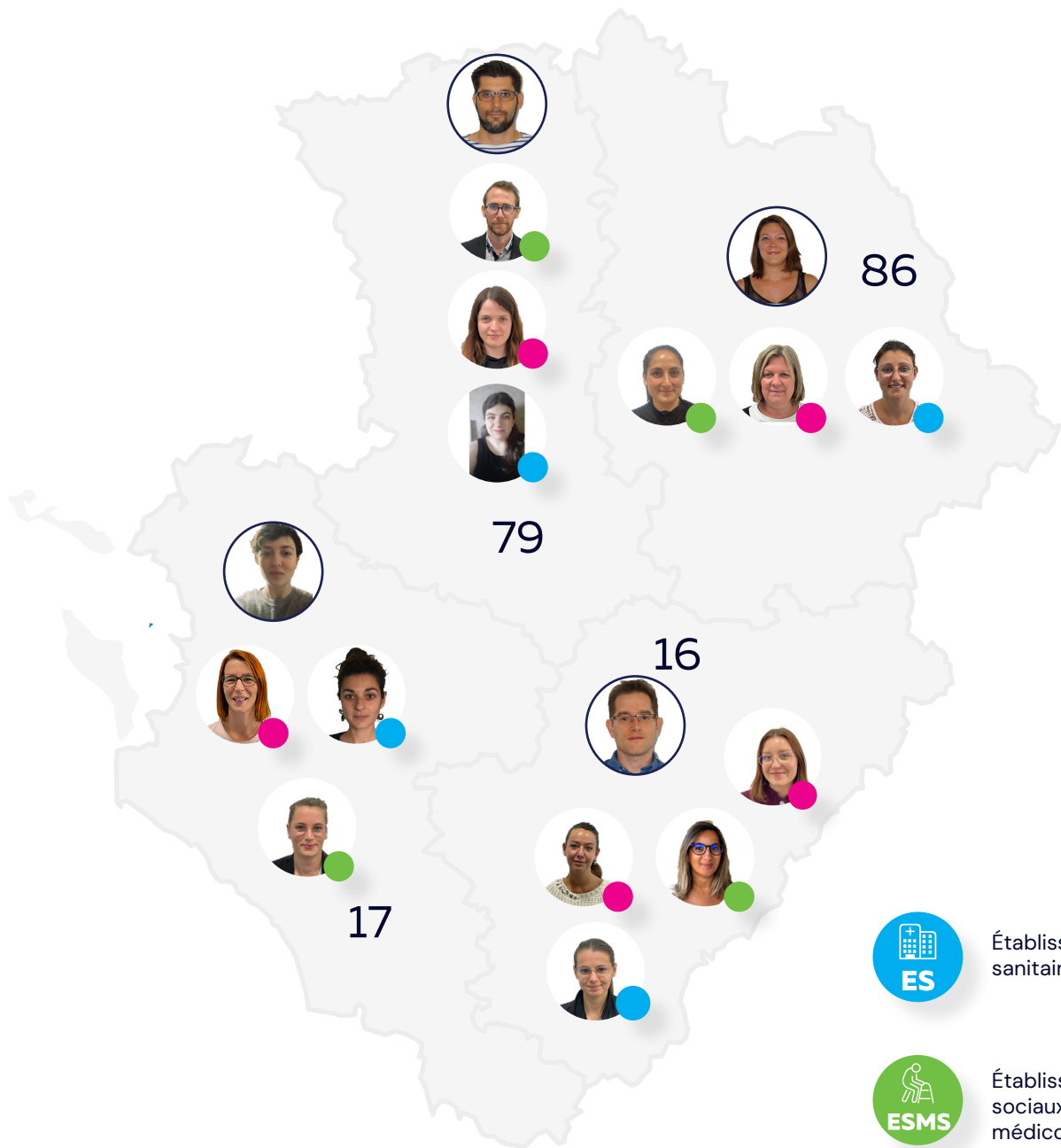
Solène FARGE
 Chargée de développement territorial
 Établissements sociaux et médico-
 sociaux
 solene.farge@esea-na.fr
 06 34 21 32 81



Agnès LEGAL
 Chargée de développement territorial
 Exercice libéral et structures
 coordonnées
 agnes.legal@esea-na.fr
 06 11 63 16 76

Direction Territoriale de Poitiers

Cliquez sur un portrait pour afficher
ses coordonnées





Nicolas BARBOT
 Directeur territorial
 nicolas.barbot@esea-na.fr
 06 82 32 75 80



Laetitia RENAULT
 Soutien aux équipes
 laetitia.renault@esea-na.fr
 06 72 68 70 26

**EQUIPE
 E-SANTÉ
 16**



Benjamin BARDOT
 Chef de projets territorial
 benjamin.bardot@esea-na.fr
 06 37 33 76 89



Apolline BARREAU
 Chargée de développement territorial
 Exercice libéral et structures
 coordonnées
 apolline.barreau@esea-na.fr
 06 34 21 31 95



Laïla KOURATI HAMID
 Chargée de développement territorial
 Établissements sociaux et médico-
 sociaux
 laila.kourati-hamid@esea-na.fr
 06 38 53 38 76



Wendy MARIANI
 Chargée de développement territorial
 Établissements sanitaires
 wendy.mariani@esea-na.fr
 06 19 01 37 53



Manon PAGNOUX
 Chargée de développement territorial
 Exercice libéral et structures
 coordonnées
 manon.pagnoux@esea-na.fr
 06 66 77 73 28

**EQUIPE
 E-SANTÉ
 17**



Marie LIBBRECHT
 Cheffe de projets territorial
 marie.libbrecht@esea-na.fr
 06 34 21 94 73



Sophie GABARD
 Chargée de développement territorial
 Exercice libéral et structures
 coordonnées
 sophie.gabard@esea-na.fr
 06 30 22 36 92



Anne-Laure GROUSSET
 Chargée de développement
 territorial
 Établissements sanitaires
 anne-laure.grousset@esea-na.fr
 06 45 66 20 68



Charline MARGOT
 Chargée de développement territorial
 Établissements sociaux et médico-
 sociaux
 charline.margot@esea-na.fr
 07 86 65 25 79

**EQUIPE
 E-SANTÉ
 79**



Edouard RIVAULT
 Chef de projets territorial
 Adjoint au Directeur territorial
 edouard.rivault@esea-na.fr
 07 85 55 22 89



Amaury BOUTET
 Chargé de développement territorial
 Établissements sociaux et médico-
 sociaux
 amaury.boutet@esea-na.fr
 07 86 65 26 99



Aude GUILLEMIN
 Chargée de développement territorial
 Exercice libéral et structures
 coordonnées
 aude.guillemine@esea-na.fr
 06 18 40 58 62



Manon TEXIER
 Chargée de développement territorial
 Établissements sanitaires
 manon.texier@esea-na.fr
 06 31 22 39 91

**EQUIPE
 E-SANTÉ
 86**



Aurore EQUÉAULT
 Cheffe de projets territorial
 aurore.equeault@esea-na.fr
 07 86 36 19 96



Mallaurly DELHOUME
 Chargée de développement territorial
 Établissements sociaux et médico-
 sociaux
 mallaurly.delhoume@esea-na.fr
 06 37 58 41 51



Florence EL AARGOUBI
 Chargée de développement territorial
 Exercice libéral et structures
 coordonnées
 florence.elaargoubi@esea-na.fr
 07 87 85 10 35



Séverine FONTENEAU
 Chargée de développement territorial
 Établissements sanitaires
 severine.fonteneau@esea-na.fr
 07 72 03 23 74



Siège social

180 rue Guillaume Leblanc – 33000 BORDEAUX

Direction territoriale de Bordeaux

180 rue Guillaume Leblanc
33000 BORDEAUX

Direction territoriale de Limoges

9 impasse de Nexon
87000 LIMOGES

Direction territoriale de Poitiers

216 avenue du 8 mai 1945
86000 POITIERS



Avec le soutien de



Financé par
l'Union européenne
NextGenerationEU



**l'Assurance
Maladie**

Agir ensemble, protéger chacun